

بِسْمِ اللَّهِ الرَّحْمَنِ الرَّحِيمِ

24K Gold Leaf



ROOD KALI,AVA

ID: 1753928

Study 14b1bf7354c

01/24/2015

01:42:37 ب.ظ

1 IMA

Loghman Hakim



W: 3401
C: 1700

تشخیص زودرس بدخیمی

در کودکان

دکتر نادر ممتازمنش
فوق تخصص خون و آنکولوژی کودکان
بیمارستان کودکان مفید



در چه مواردی باید در کودکان
شک به بدخیمی کنیم؟



Pediatric cancer is not
preventable,
but it can be
detected at early stages.'

*Remember that you should think
and look in order to find cancer.*

*Diagnosing cancer early makes the
difference between **life** and **death**.*

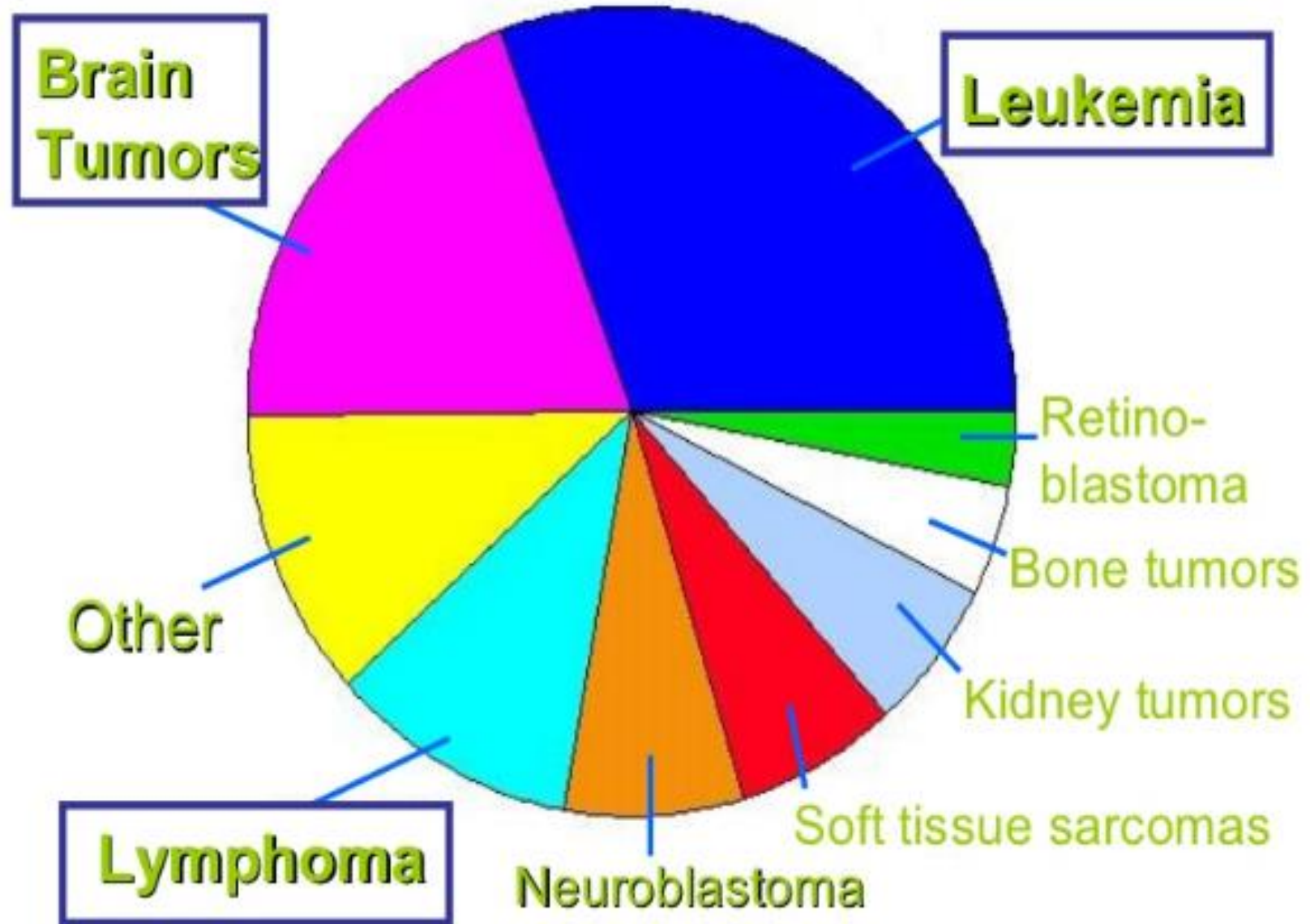
*No clinical test replaces a good
clinical history and careful physical
examination.*

Cancer is rarely on the list of differential diagnoses of physicians who see children and yet, for some reason, parents do suspect it.

*Parents frequently say, “**I knew that my child was seriously ill, but the doctor did not listen to me.**”*

When a child is examined and **vague signs and symptoms** are found that might be associated with malignancy, cancer must be suspected and action taken accordingly to prevent late diagnosis.

Childhood Cancers



Pallor

رنگ پریدگی



No Palmer Pallor



Palmer Pallor



Severe Palmer Pallor

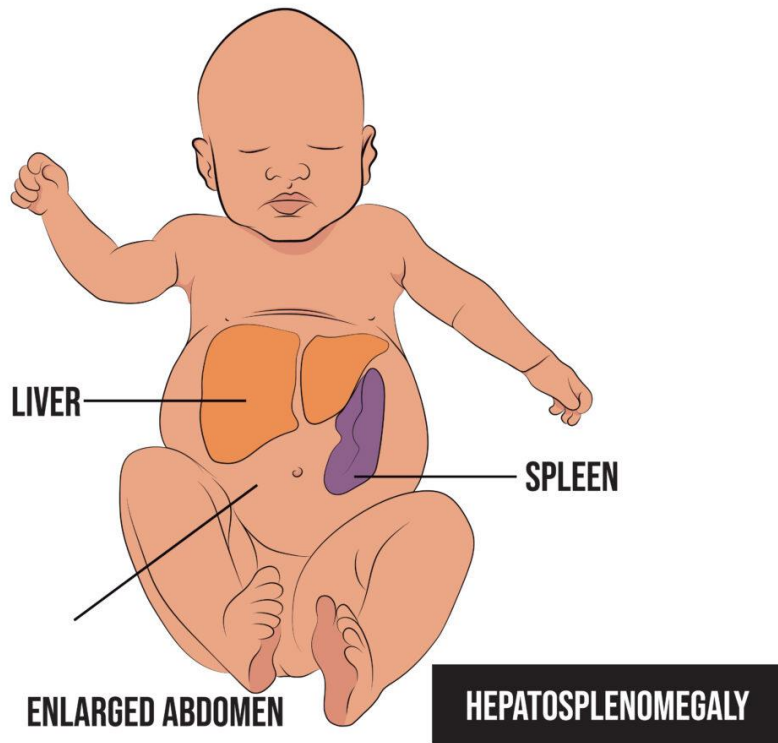
Petechia



Ecchymoses



Infiltrative



خستگی و ضعف و بیحالی Fatigue



Bone Pain



درد استخوانی





تب

- از علائم شایع اولیه

- ۱۰٪ علل FUO

- نشانه های همراه مانند درد استخوانی، لمس توده، کاهش وزن و

- رنگ پریدگی ما را به بدخیمی راهنمایی می کند.

- در مرحله اول انجام آزمایش های:

- CBC, ESR, LDH, و اسید اوریک و در مرحله بعد

- CXR ، سونوی شکم و آسپیراسیون مغز استخوان



لنفادنوپاتی

تعریف:

در گردن و زیر بغل: قطر بزرگتر از ۱ سانتی متر

در اینگوینال: قطر بزرگتر از ۱/۵ سانتی متر

اپی تروکلئار: قطر بزرگتر از ۰/۵ سانتی متر

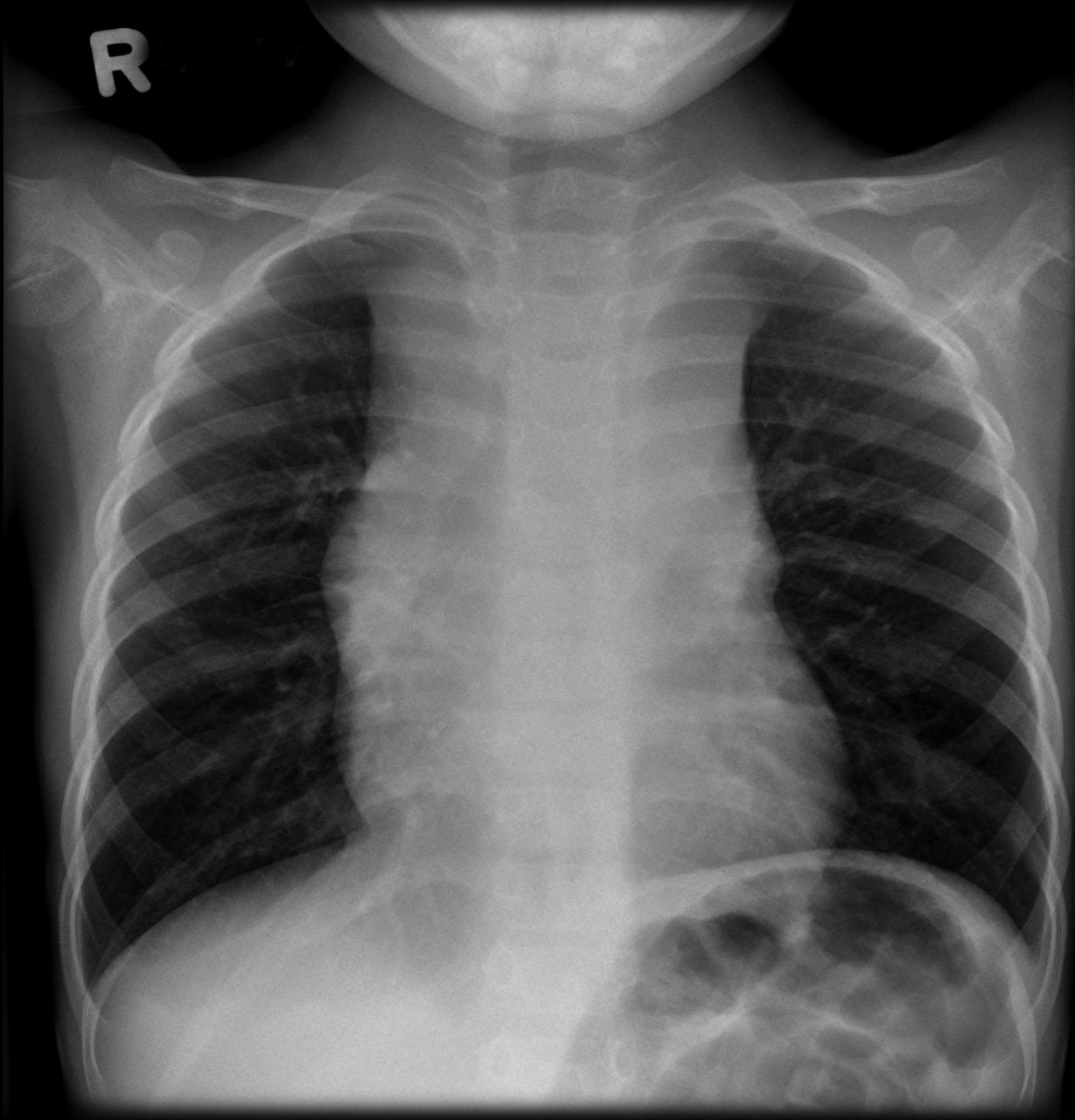
سوپراکلاویکولار: هر اندازه ای که لمس شود



خصوصیات مهم در بررسی لنفادنوپاتی



- منتشر یا محدود بودن
- قوام
- دردناک بودن یا نبودن
- مدت
- همراهی با علائم سیستمیک (کتاب)
- همراهی با CXR غیر طبیعی
- مکان
- اندازه
- نحوه رشد
- چسبندگی
- آزمایش غیرطبیعی (CBC)
- پیوستگی به هم



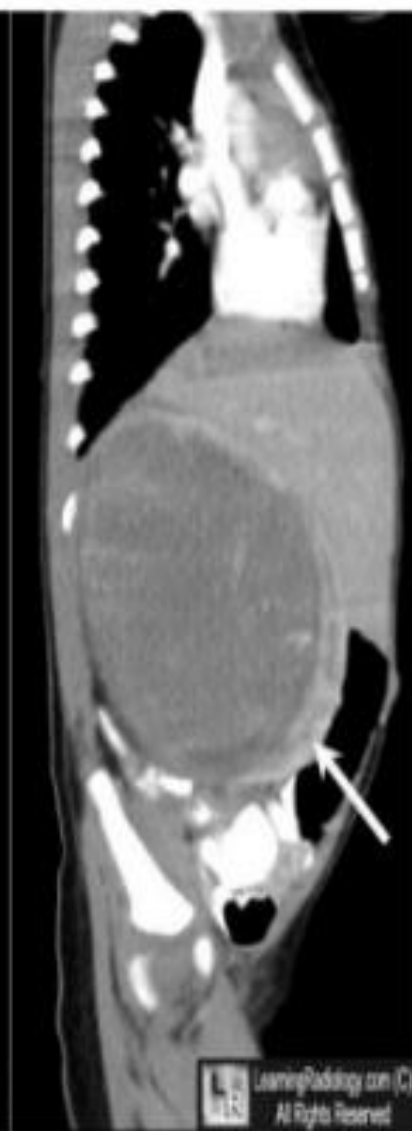
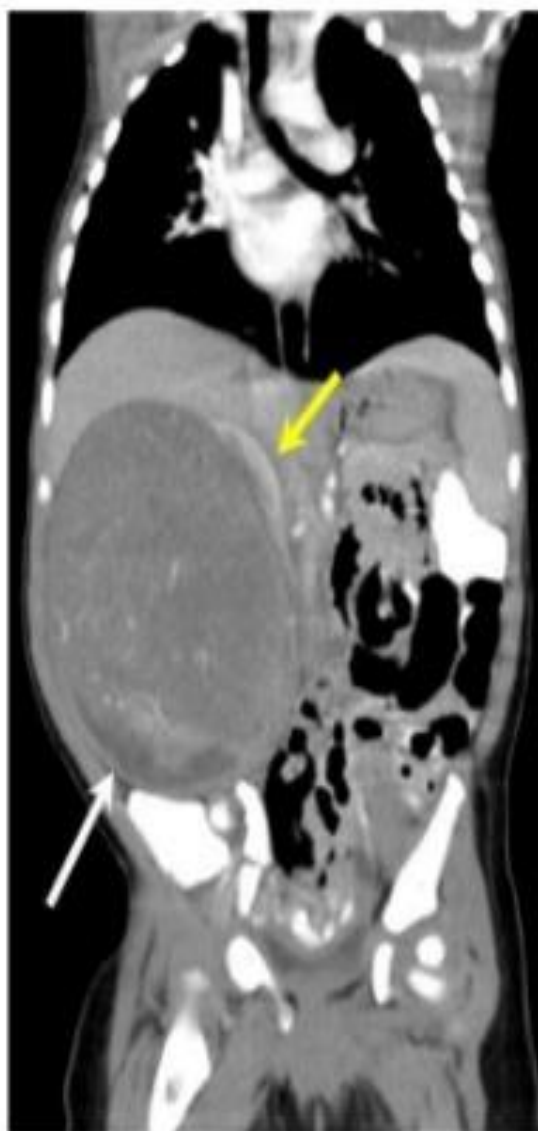


Abdominal Mass in Children









نشانه های غیر معمول در نوروبلاستوم



• FTT

• نابینایی

• ندول های زیر جلدی

• میاستنی گراو

• هتروکرومی

• اسهال مزمن

• OMAS

• هیدروسفالی

• SVC Syn.

• سندرم هورنر

تغییر رنگ ادرار

هماچوری

هموگلوبینوری



کودکان با خطر بالاتر بدخیمی کلیه



- سندرم بکویت
- همی هیپرتروفی
- آنیریדיا



تومورهای مغزی

- ۳۸٪ تومورهای مغزی در ماه اول شروع علائم تشخیص داده می شوند. (ویلمز ۸۴٪ و لوسمی حاد ۸۰٪)
- تریاد سردرد، استفراغ و ادم پایی در کمتر از یک سوم بیماران وجود دارد.
- بهترین راه شرح حال و معاینه کامل و دقیق است.
- ۹۵٪ کودکانی که به علت تومور مغزی سردرد داشته اند در ماه اول یافته ای در معاینه داشته اند.

سر درد



- همراهی با سایر علائم
- مدت
- زمان
- مکان
- ایجاد و تشدید کننده ها
- نحوه شروع و سیر
- شدت



نشانه های تومورهای مغزی

• سردرد مزمن

• استفراغ

• تشنج

• آتاکسی

• همی پارزی

• فلج اعصاب کرانیال

• اختلالات بینایی

• نقص در میدان بینایی

• تغییرات رفتاری

• اختلال در کار مدرسه

Lump or mass



Proptosis







RETINOBLASTOMA



سایر نشانه ها در بدخیمی کودکان



- سرفه بیش از دو هفته
- یبوست بیش از یک ماه
- هیپرکلسمی
- پریکاردیال افیوژن
- کلروما
- خارش
- پلی سیتمی
- هیپرتانسیون



کودکان با خطر بالاتر بدخیمی

- سابقه بدخیمی درمان شده قبلی دارند.
- دریافت ایمونوساپرسیو طولانی (پیوند عضو)

- تزئومی ۲۱

- آتاکسی تلانژکتازی

- سندرم بکویت

- همی هیپرتروفی

- آنیریدیا

- نوروفیبروماتوز

- آنمی فانکونی

- توبروس اسکروزیس

- سندرم کلاین فلتز

- سندرم لی فرامینی



نشانه های مهم

Continued, unexplained weight loss

Headaches, often with early morning vomiting

Increased swelling / persistent pain in bones , joints

Lump or mass, esp. in abdomen, neck & armpit

Development of excessive bruising, bleeding

نشانه های مهم

Constant, frequent, or persistent infections

A whitish color behind the pupil

Nausea that persists or vomiting without nausea

Constant tiredness or noticeable paleness

Eye or vision changes that occur suddenly and persist

Recurring or persistent fevers of unknown origin

سلامت و موفق
باشید.

